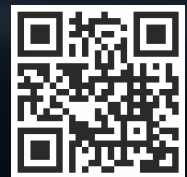
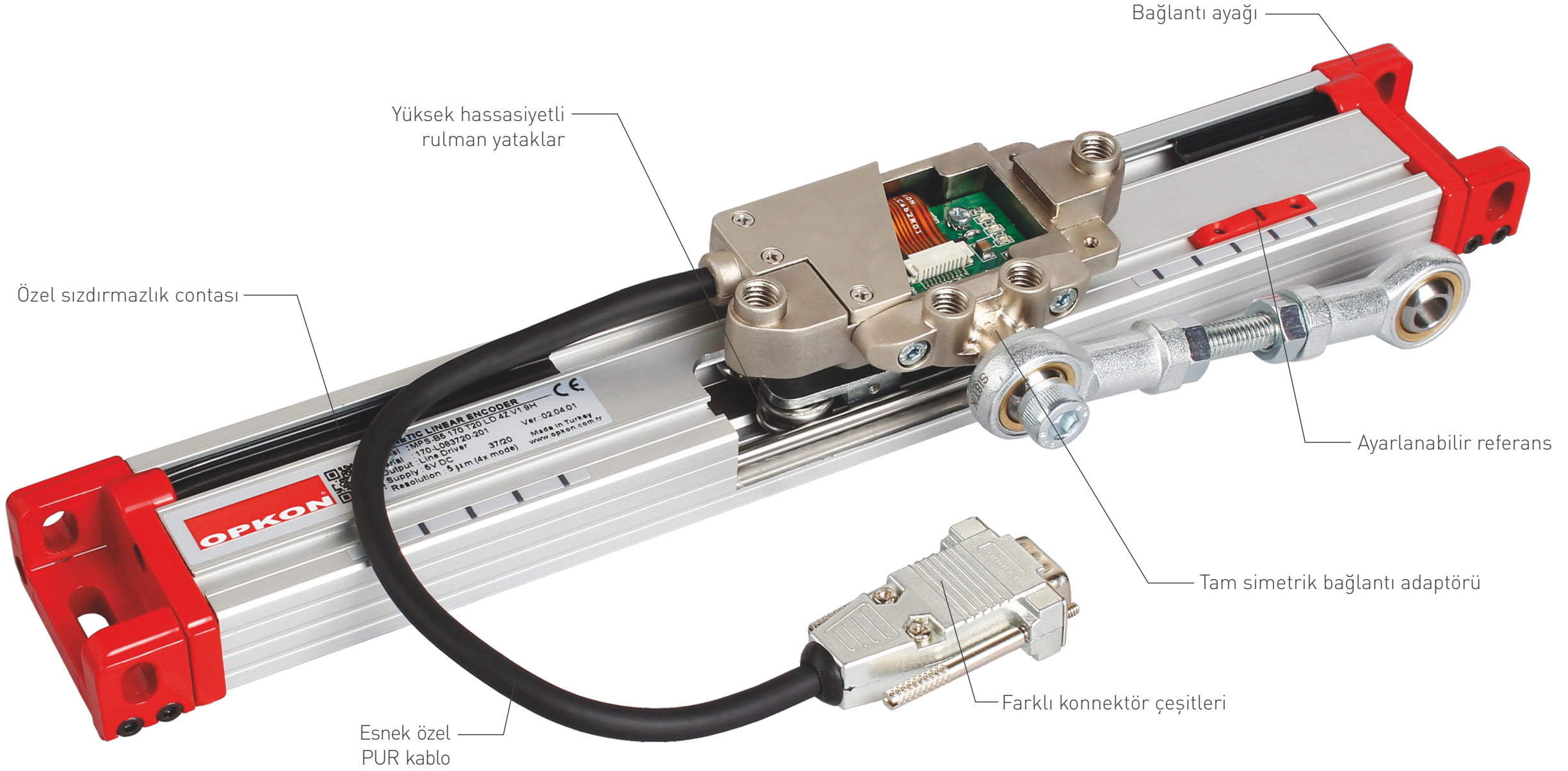




# METAL İŞLEME ENDÜSTRİ SENSÖRLERİ



[www.opkon.com.tr](http://www.opkon.com.tr)



## MPS Teknik Özellikleri

Ölçme tipi	Manyetik inkremental temasız
Ölçme boyu	150 ... 2000 mm
Çözünürlük	Standart: 5 µm (4x modunda), Opsiyonel: 2,5/5/10/12,5/20/25 µm (4x modunda)
Tekrarlanabilirlik	± 5 µm
Doğruluk	±15 µm
Çıkış kanalları	A,A, B,B, Z,Z
Çıkış tipi	TTL Linedriver (standart), Push-Pull / HLD Linedriver (opsiyonel)
Besleme voltajı	5 VDC (standart), 8 - 24 VDC (opsiyonel)
Güç tüketimi (yüksez)	< 40 mA (24 VDC)
Elektriksel bağlantı	DB9 konnektör ile 1m kablo
Maksimum hız	< 3 m/s
Gövde malzemesi	Eloksallı alüminyum
IP koruma sınıfı	IP 65
Çalışma sıcaklığı	-20°C ... +80°C
Saklama sıcaklığı	-30°C ... +90°C

CNC Abkant Pres Makinesi



# MLI, MT

## Manyetik Linear Enkoder



### MT Teknik Özellikleri

Kutup aralığı	2 mm, 5 mm
Doğruluk	±40 µm
Ölçüler	10 mm x 1,5 mm
Maksimum uzunluk	50 metreye kadar
Koruma sacı	Paslanmaz çelik
Mekanik sabitleme	Kendinden yapışkanlı
IP koruma sınıfı	IP 67
Çalışma sıcaklığı	-20°C ... +80°C
Saklama sıcaklığı	-30°C ... +90°C

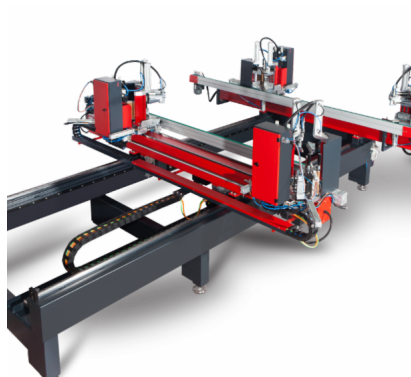
### MLI Teknik Özellikleri

Kutup aralığı	2 mm, 5 mm
Okuyucu kafa ve başlık arasındaki boşluk	B5: 2.5 mm B2: 1 mm
Çözünürlük	2,5 / 5 / 10 / 12,5 / 20 / 25 µm çözünürlük (4x modunda)
Ölçme tipi	Manyetik inkremental temassız
Doğruluk	± 15 µm
Çıkış tipi	Push-Pull, TTL Linedriver, HTL Linedriver
Besleme voltajı	8-24 VDC (standart), 5 VDC (opsiyonel)
Elektriksel bağlantı	2,5 m kablo (standart), DB9 konektör ile 1 m kablo
Gövde malzemesi	Eloksallı alüminyum
Maksimum hız	Led göstergesi ile 3 m/s (standart) Led göstergesiz 15 m/s (opsiyonel)
IP koruma sınıfı	IP 66
Çalışma sıcaklığı	-20°C ... +80°C
Saklama sıcaklığı	Var (-30 VDC'e kadar)

CNC Abkant Pres Makinesi



Kaynak Makinesi





Manyetik Linear Enkoder  
CNC Boru Bükme Makineler için**MLC Teknik Özellikleri**

Ölçme tipi	Manyetik inkremental temassız
Ölçme boyu	50 ... 800 mm
Çözünürlük	2,5 / 5 / 10 / 12,5 / 20 / 25 µm çözünürlük (4x modunda)
Doğruluk	± 40 µm
Çıkış kanalları	A,B, / A $\bar{A}$ , B $\bar{B}$
Çıkış tipi	Push-Pull, TTL Linedriver, HTL Linedriver
Besleme voltajı	8-24 VDC yada 5 VDC
Güç tüketimi (yüksüz)	< 40 mA (24 VDC)
Elektriksel bağlantı	4 pinli hidrolik tip soket, kablo (opsiyonel)
Maksimum hız	< 3 m/s
Gövde malzemesi	Eloksallı alüminyum
Mekanik bağlantı	Çift taraftan mafsallı
IP koruma sınıfı	IP 65
Çalışma sıcaklığı	-20°C ... +80°C
Saklama sıcaklığı	-30°C ... +90°C

Boru Bükme Makinesi



Boru / Profil Bükme Makinesi



Kaynak Makinesi





# LPC, SLPC

## Linear Potansiyometre



### LPC / SLPC Teknik Özellikleri

Ölçme boyu	50 ... 800 mm (LPC) - 10 ... 400 mm (SLPC)
Linearite	$\pm 0,05$ (>200mm), $\pm 0,1$ (130-200mm), $\pm 0,2$ (75-130mm), $\pm 0,5$ (<75mm)
Tekrarlanabilirlik	< 0.01 mm
Çözünürlük	Sonsuz
Direnç	5 kOhm, 10 kOhm (LPC) 2 kOhm, 5 kOhm (SLPC)
Direnç toleransı	$\pm 20$
Yük direnci	100 kOhm min.
Tavsiye edilen kontak akımı	< 1 $\mu$ A
Maksimum besleme voltajı	28 VDC max.
Elektriksel bağlantı	4 kutuplu konnektör (standart), Kablo (opsiyonel) (LPC) Konnektör veya 1 m kablo çıkışlı (SLPC)
Hız	< 5 m/s
Mekanik ömür	100 milyon hareket
Gövde ölçüleri	$\varnothing 38$ mm (LPC) - $\varnothing 18$ mm (SLPC)
Gövde malzemesi	Eloksallı alüminyum
Mil malzemesi	Paslanmaz çelik
Mil çapı	$\varnothing 10$ mm (LPC) - $\varnothing 5$ mm (SLPC)
Mekanik sabitleme	Çift taraftan mafsallı
IP koruma sınıfı	IP 65
Çalışma sıcaklığı	-20°C ... +80°C
Saklama sıcaklığı	-30°C ... +90°C

Boru Bükme Makinesi



Giyotin Makinesi



Band Makinesi



Lineer Potansiyometreler  
Uzun Strok Seri  
(30 - 2000 mm)



Lineer Potansiyometreler  
İnce Gövde Seri  
(10 - 400 mm)



Lineer Potansiyometreler  
Akım / Gerilim Çıkışlı Seri  
(4-20mA, 0-20mA, 0-10V çıkış)



Temassız Magnetostriktif  
Pozisyon Sensörleri



Temassız BUS Çıkışlı  
Pozisyon Sensörleri



Manyetik Lineer Enkoderler



Optik / Manyetik  
Rotary Enkoderler

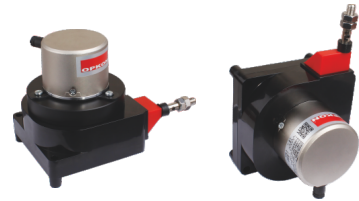


Optik Rotary Absolute Enkoderler  
(Dişsiz Servo Motorlar için)



İpli Potansiyometreler  
(5 - 10 kOhm direnç yada  
4-20mA, 0-20mA, 0-10V çıkış)

İpli Enkoderler





# DÜNYADA BİZ

6 kıtada ve 40'tan fazla ülkede satış ağına sahibiz.

- AVRUPA** : Sweden, Finlandiya, Rusya, Almanya, Czech, İtalya, Portegiz, İspanya, Bulgaristan, Romanya, Greece, Serbia, Bahrain, Montenegro, Macedonia, Croatia, Kosova, Ukrayna, Danimarka, U.K., Hollanda
- ASYA** : Çin (including Hongkong ve Tayvan), Korea, India, Singapore, Tayland, Filipinler, Endonezya, Malezya, İsrail, Jordan, B.A.E, Pakistan
- KUZEY AMERİKA** : Canada, U.S.A, Mexico
- GÜNEY AMERİKA** : Brezilya, Arjantin, Şili, Kolombiya
- AFRİKA** : Egypt, Güney Afrika
- OKYANUSYA** : Avustralya, Yeni Zelanda



OPKON OPTİK ELEKTRONİK KONTROL SAN. TİC. A.Ş.  
Terazidere Mah. 29 Ekim Cad. No: 34/1  
Bayrampaşa / İstanbul / TÜRKİYE  
Tel: +90 (212) 501 48 63 Pbx. Fax: +90 (212) 501 48 83  
www.opkon.com.tr  
info@opkon.com.tr